

연속 용지 잉크젯 프레스

RICOH Pro VC70000/ Pro VC70000e

RICOH
imagine. change.



Pro VC70000e

150
mpm 풀 컬러

Pro VC70000

150
mpm 풀 컬러

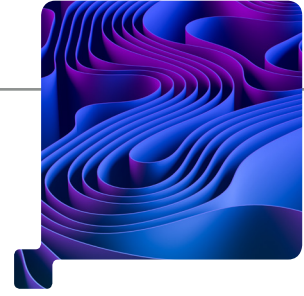
리코의 전문성

1973년부터 혁신을 끊임없이 추구한 결과, 리코는 상업 인쇄 업계에서 많은 기업의 귀중한 파트너가 되었습니다. 솔루션 설계자, 소프트웨어 개발자, 마스터 엔지니어, 관리자, 비즈니스 컨설턴트 및 프로젝트 관리자로 구성된 독보적인 네트워크와 축적된 경험을 바탕으로 고객의 비즈니스에 가장 효과적인 프로세스, 워크플로 및 지원을 평가, 추천 및 구현할 수 있는 역량을 갖추고 있습니다.

리코는 미래를 선도하는 제품과 전문적인 전문 서비스를 통해 고객이 잉크젯 투자를 최대한 활용할 수 있도록 지원합니다.



RICOH



스마트하고 확장 가능하며 미래를 대비할 수 있도록 구축되었습니다.

당신은 비즈니스를 더 발전시킬 비전을 가지고 있고 시장의 트렌드를 파악하고 있습니다. 또한 연속 용지 잉크젯 기술의 성장 기회를 알고 있습니다. 개인화, 맞춤형 실행, 빠른 처리 시간 및 주문형 인쇄 기능 등 고객은 고품질 이미지 중심의 업계 최고의 마케팅 자료, 출판 애플리케이션 및 다이렉트 메일 프로그램을 요구하고 있습니다. 그리고 리코는 이를 제공하고자 합니다.

RICOH Pro VC70000 및 RICOH Pro VC70000e 연속 용지 잉크젯 프레스는 최고의 결과물을 실시간으로 제작하려는 고객의 비전을 실현하기 위해 제작되었습니다.

- 색상 표현 영역이 크게 확장된 안료 잉크를 사용하면 컬러 집약적인 애플리케이션을 위해 경량 용지에서도 더 높은 커버리지로 인쇄할 수 있습니다.
- 리코 특허의 언더코팅 기술(옵션)을 사용하면 코팅 및 비코팅 용지 모두에서 인쇄 품질을 향상시킬 수 있습니다.
- 스마트 스타트 기능은 업무가 시작되기 전에 프레스 준비 작업을 자동화하고 실행합니다.
- 특허받은 건조 기술로 오프셋 코팅 용지에서 탁월한 품질을 구현할 수 있습니다.
- AI 기반 폐쇄 루프 웹 검사 시스템은 운영자의 개입 없이도 상태를 사전에 모니터링하고 시스템 설정을 개선합니다.
- 지능형 모니터링 도구는 디바이스 사용률과 작업자 생산성에 대한 인사이트를 제공합니다.
- 픽셀 레벨의 다이내믹 드롭 기술은 잉크 사용량을 최적화하면서 섬세한 디테일과 일관된 하프 톤을 렌더링합니다.
- 리코의 5세대 산업용 스테인리스 스틸 피에조 프린트헤드로 긴 수명 보장하며 안정적인 성능을 보장합니다.
- 최대 54인치의 길이의 포스터 및 브로셔, 책 표지 등을 제작할 수 있습니다.
- 완벽한 엔드투엔드 프로덕션을 위한 타사 피니싱 장비를 지원합니다.
- 공간에 따라 L형, 인라인 및 심플렉스 시스템 구성이 가능하여 공간에 맞게 구성할 수 있습니다.
- 실제 현장을 이해하는 프로덕션 전문가의 탁월한 기술 및 비즈니스 지원을 받을 수 있습니다.

새로운 경제 모델을 통해 비즈니스에 활력을 불어 넣으십시오.

프리미엄 애플리케이션의 새로운 지평을 연 RICOH Pro VC70000e는 수상 경력에 빛나는 리코의 연속 용지 잉크젯 포트폴리오에 합류했습니다. 이 뛰어난 성능의 시스템에는 자동화 도구 모음, 새로운 언더코터(UC8100) 및 RICOH Pro VC70000에서 처음 도입된 최첨단 기술이 완벽하게 적용되어 있습니다. 프리미엄 용지에서 부드러운 솔리드 색상과 선명한 텍스트가 필요한 포토북 및 고급 브랜드 카탈로그와 같은 고급 애플리케이션을 제작하는 비즈니스에 이상적인 RICOH Pro VC70000e는 일반 용지 외에도 두꺼운 용지, 광택 용지 등 다양한 용지를 지원하여 다양한 애플리케이션에 대한 증가하는 수요를 처리할 수 있도록 도와줍니다.

한편, RICOH Pro VC70000 또한 고품질 이미지가 필요한 상업 인쇄 시장과 데이터 중심의 트랜잭션 프린팅을 위한 최고의 성능을 자랑합니다. 오프셋 코팅 용지에 경쟁력 있는 비용으로 분당 150미터의 속도로, 생생하고 잉크 커버리지가 높은 작업을 생산할 수 있는 능력은 진정한 차별화 요소입니다. 이 시스템은 현장에서 업그레이드가 가능하므로 생산량을 확장하고 리코의 독점적인 언더코팅 기술을 비즈니스 전략으로 활용할 수 있습니다. 다양한 용지를 사용할 수 있기 때문에 보다 효율적으로 새로운 작업을 자신 있게 진행할 수 있습니다.

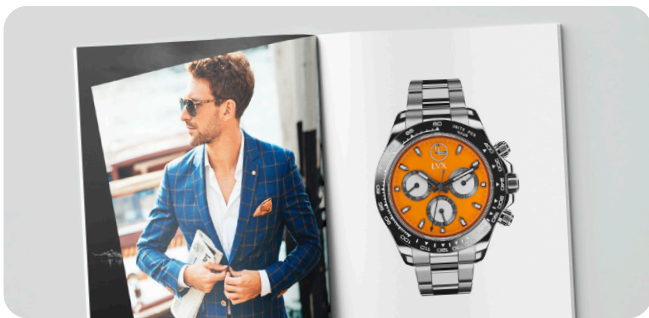


RICOH Pro VC70000e에 언와인더와 언더코터 장착 사진

정확한 애플리케이션 요구 사항을 충족하고 고객의 기대치를 뛰어넘는 것이 훨씬 쉬워졌습니다.

혁신의 속도에 맞춰 작업을 계속 수행하십시오.

리코의 프로페셔널 서비스는 고성능 애플리케이션으로 확장하는 데 필요한 즉각적인 전문 지식과 지원을 제공합니다. 업계 전문가들이 일상적인 운영부터 기술적 과제 및 전략적 목표에 이르기까지 모든 것에 완전히 몰입하는 모습을 지켜보실 수 있습니다.



럭셔리 카탈로그



포토북



온디맨드 출판



개인화된 마케팅



로열티 프로그램



엽서 및 판촉물

고객에게 높은 가치의 혁신적인 애플리케이션과 유연한 수익 창출 프로그램을 제공함으로써 가장 인상적인 결과물을 얻을 수 있으며, 이는 곧 기업의 성장으로 이어집니다.

탁월한 유연성으로 성공의 발판을 마련하세요.

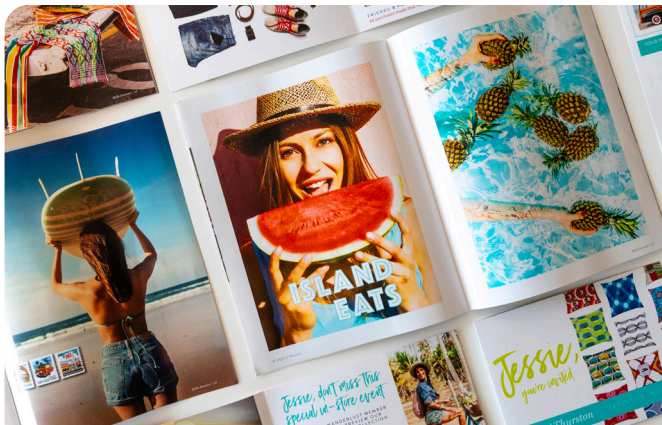
어떤 환경에서도 집처럼 편안하게.

확장 가능한 RICOH Pro VC70000 시리즈는 가장 까다로운 상업용 인쇄 환경에서 탁월한 성능을 발휘합니다.

유연한 구성이 가능한 설계와 뛰어난 디지털 기능으로 공간 배치와 비즈니스 계획에 적합합니다.

오프셋 작업을 재할당하고, 작업 시간을 단축하며, 비용이 많이 드는 설정 프로세스를 제거하여 더 나은 비즈니스 모델을 실현할 수 있습니다. 또는 다수의 토너 디바이스에서 처리하던 작업을 통합하여 우수한 제품을 더 짧은 시간 내에 처리하여 효율성과 수익성을 높일 수 있습니다.

어떤 비즈니스를 운영하든 빠른 속도와 1200×1200 dpi 이미지 해상도의 조합을 바탕으로 다음과 같은 이점을 누릴 수 있습니다. 그리고 파일에 영향을 주는 변환 없이 광범위한 네이티브 데이터 스트림을 수용하는 RICOH TotalFlow® Print Server R600A 디지털 프론트 엔드를 사용하면 더 빠르게 작업할 수 있습니다.





RICOH Pro VC70000e에 언와인더, 언더코터 및 리와인더 장착 이미지

비즈니스 의사 결정을 간소화

미래를 대비하는 툴을 사용하면 직원 교육에 소요되는 시간을 줄이고 고수익을 창출하는 고품질 작업 생산에 더 많은 시간을 할애할 수 있습니다. RICOH TotalFlow Advisor*는 시스템 상태를 확인하고 유지보수 기록을 기록하며 서비스 요청을 선제적으로 시작합니다. 원격 액세스 로그를 통해 현장 방문을 줄이고 고급 부품을 주문할 수 있습니다. RICOH Supervisor*를 사용하면 맞춤형 대시보드를 통해 조직 전체에 대한 가시성을 확보할 수 있습니다. 수동 데이터 입력을 없애고 디바이스 사용률에 대한 통찰력을 확보하여 교대별 프린터 성능을 기반으로 작업자 문제를 파악할 수 있습니다.

확장된 색상 영역.

고급 건조 기술. 더 높은 커버리지.

리코의 독점적인 확장 색상 영역의 안료 잉크는 물 대비 높은 안료 비율을 가지고 있습니다. 이 잉크는 우수한 접착력을 제공하고 더 많은 색상을 일관되게 생산할 수 있습니다. 내장된 주름(코클링) 방지 및 고급 건조 기술이 결합된 RICOH Pro VC70000 시리즈를 사용하면 얇은 용지에서도 다양한 데이터로 더 높은 잉크 커버리지 작업을 수행할 수 있습니다. 또한 픽셀 레벨의 동적 기술을 통해 미세한 디테일과 일관된 하프톤으로 고객의 기대치를 충족하는 동시에 잉크 사용량을 최적화합니다.

* RICOH Automation Suite에는 RICOH Pro Scanner, RICOH TotalFlow Advisor 및 RICOH Supervisor가 포함되며 RICOH Pro VC70000e에 기본으로 제공됩니다. 개별 옵션은 RICOH Pro VC70000e에 추가할 수 있습니다.

자동화 및 AI

자동화를 도입하고 AI의 힘을 활용하여 고도로 숙련되고 찾기 어려운 작업자에 대한 의존도를 낮추십시오. RICOH Pro Scanner*의 스마트 스타트 기능으로 준비 작업을 사전 프로그래밍하면 워크플로 효율성을 재정의할 수 있습니다.

프린트 헤드 청소 및 품질 관리가 무인으로 실행되도록 예약하고 다음 교대 근무가 시작되기 전에 ROI가 달성되는 것을 확인할 수 있습니다. 또한 AI 기반 폐쇄 루프 웹 검사 시스템을 통해 프레스가 실제로 작동하면서 학습하고 예측 분석을 제공하여 지속적인 개선을 보장합니다.

RICOH 언더코터, 최고의 품질로 비즈니스 확대.

RICOH 언더코터(UC8100)는 고급 애플리케이션 인쇄의 세계로 안내하는 것 이상의 기능을 제공합니다. 선별적으로 언더코팅이 가능해 용지 선택의 폭이 넓어지고 인쇄 품질이 향상됩니다. 하이브리드 운영 덕분에 고유한 가격 모델을 통해 경쟁 우위를 확보할 수 있습니다. 이 기술은 잉크 세팅 속도를 높여 광택 용지의 번짐을 최소화하고 코팅 용지의 얼룩을 효과적으로 제거합니다.

일반 용지에서는 생동감을 높이고 더 풍부한 솔리드를 제공합니다. 라인 선명도와 광학 밀도가 향상되어 인쇄 내내 일관된 색상을 제공합니다.

보다 자세한 내용을 확인하시려면 다음을 방문하세요:
takealookatricohproduction.com/future

RICOH Pro VC70000/Pro VC70000e

시스템 사양

이미징 기술

피에조 드롭 온 디맨드 방식
동적 가변 드롭 사이즈 - @ 2 bits/drop
스트로카틱 스크리닝
리코 프린트헤드 - 컬러 당 10 프린트헤드

엔진 기술

컬러 잉크젯 4 컬러 CMYK
용지 경로 타이트 웹
웹 폭(Web Width) 웹 폭 20.5" (520.7 mm)
인쇄 영역 - 20.5" (520.7 mm)
용지 길이 4" ~ 54" (101.6~1371.6 mm)
장비 레이아웃 - 양면 "L" 또는 인라인 구성
(단면 구성 가능)

엔진 구성

기본 유닛
치수 (WxDxH) 4290.5 mm x 2478 mm x 2000 mm
중량 4228 kg

운영 환경

온도 18 - 24° C
(권장)
습도 40 - 60%
(권장)

생산성

해상도/인쇄 속도 600 x 600 dpi: 150 미터/분
600 x 600 dpi: 120 미터/분
1200 x 600 dpi: 75, 100 미터/분
1200 x 1200 dpi: 50 미터/분
*150 미터/분은 최대 용지 중량 157gsm

출력물 검사 및 자동화

RICOH Pro Scanner Option

스마트 스타트(Smart Start) 기능
프린트 헤드 청소 및 프레스 준비 자동화
녹화 및 재생(Record and Replay)
최근 30분 동안의 인쇄물 이미지 저장
프린터 기반 그래픽
자동 밀도 확인, 앞뒷면 정합 감지 및 노출 아웃(jet out) 감지를 위한 제어
2D Datamatrix 코드 리딩 / 등급 설정

추가 기능

OCR / MICR 확인 및 등급 설정
1D / 2D 우편 코드 확인 및 등급 설정
사용자 기반 그래픽 제어 및 검사
전체 페이지 이미지 검증
라벨 검증
저장 옵션

엔더코터 유닛 UC8100 (옵션)

오프셋 코팅 용지에서 최대 120m/m, 일반 오프셋 용지에서 최대 150m/m 지원

용지 지원

용지 유형 일반 백상지, 범용 오프셋 코팅 용지 및 비코팅지, 잉크젯 코팅 용지, 잉크젯 전용 용지, 재생지
용지 중량 40 gsm - 250 gsm

소모품

Pro Ink Cartridge Black VC60000 Type D
Pro Ink Cartridge Cyan VC60000 Type D
Pro Ink Cartridge Magenta VC60000 Type D
Pro Ink Cartridge Yellow VC60000 Type D
Pro Undercoat 200L VC60000 Type D

피니싱

사양 3rd 제조사 피니싱 디바이스 인터페이스
사양: 타입 1A/+
다양한 업체의 연와인드, 리와인드, 재단, 접지, 다이내믹 퍼포레이션, 검수 시스템, 북 솔루션 등 인라인 프로세싱 지원

RICOH TotalFlow R600A Digital Front End

아키텍처

프로세서 아키텍처 Intel Xeon x64
OS Linux

물리적 특징

치수 (WxDxH) 1003 mm x 609 mm x 1245 mm
중량 325 kg

데이터 스트림 지원

PostScript
PDF (APPE)
PDF/A1T
IPDS

작업 전송

FTP
SFTP
IPP
LPR
Raw Port
오퍼레이터 콘솔
가상 프린터/핫 폴더 지원

그래픽 유저 인터페이스

각 엔진 별 디스플레이 장착
권한 별 로그인: Admin, Operator, Maintenance 또는 사용자 정의
권한 별로 사용자 정의 사용자 인터페이스 설정 가능
프린터와 소모품 상태 그래픽 표시
작업자 메시지
용지 카탈로그/용지 설정

작업 관리

그래픽 작업 타케팅/작업 미리보기 - 네이티브 JDF

배너
작업자 추적
인쇄된 면
부 수
회전, 축소/확대, 이미지 정렬
스패셜 마크

작업 조건

작업 대기열 관리

진출

일시 중단

보류

다음 작업 처리

작업 삭제

작업 조회

작업 상태

활성

비활성

지정된 작업

모든 작업

작업 이력

컬러 매니지먼트

ICC 프로파일 지원
출력면 별/개체 유형 별로 전문 컬러 매니지먼트
디바이스 링크 프로파일 지원
별색(Spot Color) 지원 (Pantone, Toyo, DIC, 및 HKS)
CMR 지원 (AFP/PPDS)

소프트웨어 지원

RICOH ProcessDirector™ for AIX, Linux, Windows

Version 3.7 이상

RICOH TotalFlow® BatchBuilder for Windows

Version 2.3

RICOH TotalFlow® Advisor

Version 1.4

RICOH Supervisor™

RICOH InfoPrint Manager for AIX, Linux, Windows

Version 4.8 이상

Print Services Facility for AIX, Linux, Windows

Version 3.1 이상



리코는 환경 보전을 경영의 우선 과제 중 하나로 생각하고 리사이클 활동을 추진하고 있습니다. 본 제품은 신상품과 동일한 당사 품질 기준을 만족시킨 리사이클 부품이 사용되는 경우가 있습니다.

주의

- ① 국내외에서 유통되는 지폐 및 화폐, 미 사용 우표, 관제엽서, 정부발행 인지·증권 등을 복사하는 것은 법률로 금지되어 있습니다.
- ② 저작물의 전부 또는 일부를 저작권자의 승낙없이 복사 복제를 하는 것은 저작권법상 저작권이 제한되는 경우를 제외하고 금지되어 있습니다. 주의해 주십시오.
- ③ 본 명시된 제품은 산업용으로 인쇄용 잉크 및 토너는 산업용/전문 담당자용으로만 사용이 가능합니다.

안전한 사용을 위하여

- 사용 전에 「사용 설명서」를 읽으신 후 바르게 사용해 주십시오. ● 표시된 올바른 전원·전압으로 사용해 주십시오.
- 물, 습기, 수증기, 먼지, 유연 등이 많은 장소에서의 사용 및 설치는 하지 마십시오. ● 어스 접속을 해 주십시오. 고장이나 누전의 경우에는 감전될 우려가 있습니다.

RICOH
imagine. change.

www.ricoh-korea.co.kr

주식회사 리코코리아

서울시 강남구 봉은사로 179 H 타워 13 층 (우: 06122)
문의전화: 02-3677-1004

모든 브랜드와 제품명은 해당 업체의 상표입니다. 사양과 외형은 통보 없이 변경될 수 있습니다. 실제 제품의 색상은 브로슈어에서 보이는 색상과 다를 수 있습니다. 이 브로슈어에 사용된 이미지는 실제 사진이 아니며 미세한 차이가 발생할 수 있습니다. Copyright © 2023 Ricoh Korea Co., Ltd. All rights reserved. 이 브로슈어와 그 내용 및 레이아웃은 (주)리코코리아와 Ricoh Asia Pacific Pte Ltd의 사전 승인 없이 전체 혹은 일부가 수정 또는 각색되거나, 다른 자료의 일부로 사용될 수 없습니다.