

디지털 풀컬러 프로덕션 프린터

**RICOH**  
imagine. change.

# RICOH Pro™ C7500

☑ 프린터



RICOH Pro  
C7500\*

95  
ppm  
흑백  
풀컬러

RICOH Pro  
C7500

85  
ppm  
흑백  
풀컬러

\*Productivity Upgrade 옵션 장착 시

# 새로운 특수 효과 팔레트

## 다양한 표현이 가능한 새로운 세계

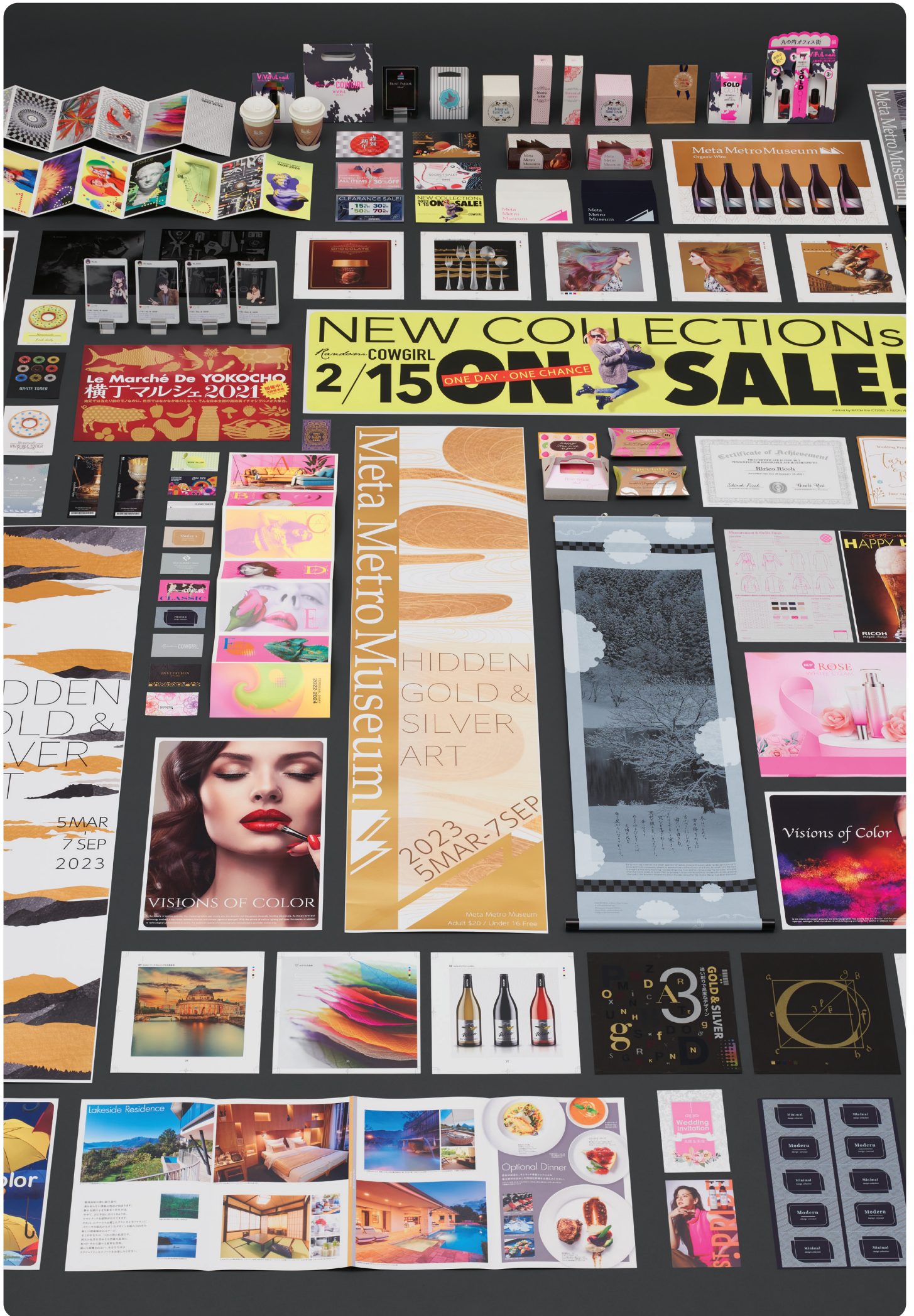
이제 인쇄 비즈니스에서 훨씬 더 많은 가치를 제공할 수 있게 되었습니다.

RICOH Pro C7500은 골드와 실버를 포함한 6가지의 스페셜 컬러를 지원합니다. 빠르게 변화하는 고객의 요구를 충족하기 위해 발전한 Pro C7500은 비즈니스에 흥미롭고 새로운 기회를 창출할 수 있습니다. 운영 효율성을 향상시키는 Pro C7500은 새로운 업무 방식을 창출하는 데 있어 고객과 협력합니다. 이러한 놀라운 기능을 활용하기 위해 사용 편의성도 크게 향상되었습니다.

RICOH Pro C7500로 비즈니스를 재창조하십시오.



# RICOH Pro C7500 을 소개합니다 .



Le Marché De YOKOCHO  
横丁マルシェ2021

NEW COLLECTIONS  
Random COWGIRL  
2/15 ON SALE!  
ONE DAY - ONE CHANCE

Meta Metro Museum  
HIDDEN GOLD & SILVER ART  
2023 5MAR-7SEP  
Meta Metro Museum  
Adult \$20 / Under 16 Free

VISIONS OF COLOR

HIDDEN GOLD & SILVER ART  
5MAR - 7SEP 2023

Lakeside Residence  
Optional Dinner

Wedding Invitation  
Modern Minimal

# RICOH Pro C7500으로 특별함을 경험해 보세요

혁신적인 비즈니스 가능성의 영역에서 진정한 혁신의 순간은 드물게 찾아옵니다. RICOH Pro C7500은 그 결정적인 순간을 포착하여 평범함을 뛰어넘고 탁월한 성장을 향해 비즈니스를 추진할 수 있는 기회를 제공합니다. 리코의 최첨단 디지털 프레스는 단순한 컬러 프로덕션 프린터가 아니라 무한한 잠재력을 향한 관문입니다.

이 적응형 프레스는 단순히 일반적인 4컬러 작업을 멋지게 처리하는 데 그치지 않고 특별한 결과물을 만들어냅니다. 창의성을 핵심으로 하는 이 제품은 특수 인쇄에 적합합니다. 5컬러 옵션을 사용하면 반짝이는 은색, 화려한 금색, 생동감 넘치는 네온과 같은 스페셜 컬러를 사용하여 작품의 완성도를 높이고 평범함을 뛰어넘는 임팩트를 불어넣을 수 있습니다.

## 안정적인 생산성을 위해 리코를 선택하십시오.

빠르게 변화하는 상업 인쇄 업계에서는 시간이 곧 돈입니다. 브로슈어부터 배너 및 패키징에 이르기까지 고객은 신속하고 고품질의 결과물을 요구합니다. RICOH Pro C7500은 판도를 바꾸는 제품입니다. 빠른 속도로 작동하고 프로젝트 간에 원활하게 전환할 수 있어 실질적인 이점을 제공합니다. 설정이 매우 간편하며 탁월한 혼합 미디어 처리 기능으로 생산적인 성능을 보장합니다.

- 2,400 x 4,800 dpi 해상도, 85ppm의 안정적인 속도 제공
- 생산성 업그레이드 옵션을 사용하여 95ppm 속도로 증가
- 그래픽 커뮤니케이션 전용 운영 체제를 탑재하여 설정이 간단
- 속도 저하 없이 모든 용지 무게에서 최고 속도가 유지
- 소모품을 즉시 보충할 수 있으므로 끊임 없는 생산 가능



# 기대치를 뛰어넘는 품질과 성능을 제공합니다

## 놀라운 품질로 인쇄의 기준을 새롭게 정의합니다.

RICOH Pro C7500으로 고객의 마케팅 자료와 패키징을 향상시키십시오. 이 최첨단 디지털 프레스는 최상의 오프셋 품질로 일관되게 인쇄합니다. 리코의 첨단 VCSEL 이미징 기술과 PxD 토너가 2,400 x 4,800 dpi의 놀라운 해상도로 예술 작품에 생동감을 불어넣습니다. 넓은 색 영역을 활용하여 고객의 색상 팔레트를 충실히 재현하는 리코의 초미세 토너는 실제와 같은 색상을 부드럽게 렌더링합니다.

- 오프셋 인쇄 느낌의 멋진 디지털 콘텐츠 제작
- 최첨단 VCSEL 이미징 기술로 동급 최고의 해상도를 제공
- 정확한 앞뒤 정렬로 안정적인 양면 인쇄 가능
- 저용점 토너로 에너지 비용을 절감하고 미디어 활용 범위 확장
- 생생한 컬러, 부드러운 톤 그라데이션 및 미세한 라인



## Fiery 통합으로 작업을 효율화합니다.

리코의 새로운 사용자 인터페이스를 통해 동일한 통합 제어 센터를 통해 리코 및 Fiery 어플리케이션을 관리할 수 있습니다. 뛰어난 성능을 위해 Fiery FS500 Pro 소프트웨어로 구동되는 강력한 Fiery 컨트롤러를 제공합니다. 리코의 그래픽 커뮤니케이션 전용 운영 체제는 설정을 간소화하여 생산성을 향상시킵니다. 원격 브라우저 유틸리티를 사용하여 생산을 손쉽게 관리할 수 있습니다.

- 직관적인 운영 체제를 갖춘 초대형 터치스크린 패널
- 리코 및 Fiery 애플리케이션을 위한 공통 인터페이스
- 향상된 고급 기능을 통해 프로세스를 간소화하고 생산성 향상
- 브라우저 유틸리티를 통해 운영자가 여러 디바이스를 관리



# 컬러를 새롭게 상상하고 창의력을 발휘하세요



## 새로운 창의적인 현실을 상상해 보세요.

리코의 혁신적인 5색 옵션으로 변화와 감동을 선사하는 강력한 성능을 경험해 보세요. 새로운 세계를 탐험하세요. 실버, 골드, 네온 옐로우, 네온 핑크, 화이트, 클리어를 소개합니다. 컬러를 자유롭게 전환하고 다양한 효과를 통합할 수 있습니다. 투명한 바니시로 반짝이는 느낌을 더하거나 화이트 언더레이로 선명한 네온을 강조하는 것을 상상해 보세요. 달성할 수 있는 것을 미리 엿볼 수 있습니다. 지금 바로 무한한 가능성을 살펴보세요.

- 스페셜 컬러로 인쇄물에 임팩트 추가 및 가치 향상
- 손쉬운 색상 전환으로 다양한 효과를 통합
- 골드와 실버를 CMYK와 결합하여 다양한 효과 생성
- 생생한 네온 컬러로 색상 영역 확장
- 화이트 언더레이 추가 및 투명 바니시로 디자인 강조

## 자동 컬러 매칭을 즐겨보세요

리코의 자동 컬러 조정기(Auto Color Adjuster, 옵션)로 비즈니스에 활력을 불어넣으세요. 프로파일링 시간을 줄이고 품질 기준을 높이십시오. 컬러 매칭을 혁신하는 이 분광광도계를 사용하면 누구든지 다양한 인쇄 플랫폼에서 정확하고 반복 가능한 결과를 빠르게 얻을 수 있습니다. 사용하기 쉬운 이 시스템은 샘플을 자동으로 비교하여 작업 전반에 걸쳐 일관된 컬러 매칭을 보장하는 정확한 ICC 프로파일을 생성합니다.

- 빠르고 완전 자동화된 컬러 매칭 시스템
- 프로파일링 시간 단축 및 품질 기준 향상
- 누구든지 반복 가능한 결과 획득
- 시스템이 정확한 ICC 프로파일을 자동으로 생성
- 여러 장치에 작업을 분할하고 멀티 채널 캠페인 실행 가능

※ 향후 출시 예정





## 용지 지원 범위 확장

표지, 카드, 삽입물 및 패키징을 RICOH Pro C7500으로 제작할 수 있습니다. 특허받은 탄성 퓨징 벨트와 AC 전사 기술을 통해 디지털 프레스는 유광 및 무광 코팅 오프셋 미디어, 질감이 있는 카드, 메탈릭 미디어, 카본리스 용지 등 다양한 용지에 안정적으로 인쇄할 수 있습니다. 설정을 간소화하는 클라우드 기반 미디어 라이브러리는 브랜드 용지 외에도 임의 용지를 사용해도 자동으로 권장 설정값을 제공합니다.

- 지원 용지 범위 확장 및 작업 설정 시간 단축
- 다양한 용지 정보가 포함된 미디어 라이브러리로 설정 간소화
- 탄성 퓨징 벨트 및 AC 전송 기술로 용지 수용성 확장
- 40 ~ 470gsm, 최대 1,260mm 길이의 용지 지원
- 유광 및 무광 코팅 용지, 텍스처 카드 및 카본리스 용지 지원

## 생산 역량의 확장

RICOH Pro C7500으로 프리미엄 제품을 손쉽게 제작할 수 있습니다. 까다로운 생산 요구 사항을 충족하도록 디지털 프레스를 맞춤 설정할 수 있습니다. 대용량 트레이를 통합하여 미디어 유연성을 향상시킵니다. 멀티 폴딩 유닛, 대용량 스택커 및 다양한 전문 소책자 제작 시스템을 포함한 다양한 인라인 피니싱 솔루션으로 생산을 간소화할 수 있습니다.

- 강력한 인라인 피니싱 솔루션으로 역량을 확장
- 긴 용지 지원 능력을 통해 대형 책자 제작 가능
- 트윈 대용량 스택커로 배포할 준비가 된 제작물 분류
- A5 소책자를 2단으로 제작하여 생산량 확대



# RICOH Pro C7500

## 시스템 사양

### 일반

모델명:	Pro C7500
기술:	4-드럼 (표준) / 5-드럼 (옵션) 내부 이송 벨트가 있는 건식 정전 이송 시스템
퓨징:	오일리스, 벨트 퓨징 방식
출력 속도:	85 ppm (기본) 95 ppm (생산성 업그레이드 옵션)
해상도:	VCSEL 2,400 x 4,800 dpi
예열시간:	300초 이하
크기 (WxDxH):	1,320 x 910 x 1,816 mm (주의 표시등 포함)
중량:	590 kg 이하
전원:	220-240 V, 50/60 Hz
전력 소모량:	4,800 W 이하

### 용지 지원

본체 (기본):	트레이 1: 2 x 1,000 매, 52.3 - 300 gsm 트레이 2: 500 매, 52.3 - 256 gsm
1st LCIT RT5150: (옵션 - 최대 3대 장착 가능):	트레이 3: 2,200 매, 40 - 470 gsm 트레이 4: 2,200 매, 40 - 470 gsm
바이패스 트레이 (옵션):	500 매, 52.3 - 216 gsm
확장 배너 시트 트레이 (옵션):	500 매, 63.1 - 310 gsm (63.1 - 310 gsm, 최대 487.7 mm) (63.1 - 300 gsm, 최대 960 mm)
자동 양면:	40 - 470 gsm, 최대 1,030 mm
최대 인쇄 가능 영역:	323 x 1252 mm (옵션 배너 시트 트레이 사용 시)
최대 용지 중량:	470 gsm / 600 µm (옵션에 따라 다름)

### 프린트 서버 (DFE)

#### Fiery 컬러 컨트롤러 N-50A

시스템 버전:	Fiery F5500 Pro 소프트웨어
CPU:	Intel Core i5-8500 프로세서
메모리:	8 GB (2 x 4 GB)
저장공간:	256 GB SSD (OS 및 Fiery 소프트웨어) 1 TB SATA HDD
운영 체제:	Windows 10 IoT Enterprise 2019 LTSC
지원 데이터 포맷:	기본: Adobe® PostScript® Levels 1, 2, 3; Adobe PDF; PDF/X-1a, 3, 4; Optimised PDF 및 PS; Enhanced PCL6/PCL5; JPEG; EPS; TIFF (HotFolders); 마이크로소프트 오피스 문서 포맷: doc, docx, xls, xlsx, ppt, pptx, pps, ppsx, pub (HotFolders); 옵션: IPDS (하드웨어 & 소프트웨어).

### 기타 옵션

Productivity Upgrade Unit Type S14, 5th Station Upgrade Kit Type S14, 5th Station Replacement Unit Type S14, Toner Interchange Unit Type S14, Fiery 5th Station Hardware Upgrade Kit Type S9, Vacuum Feed LCIT (RT5150), Bridge Unit (BU5010), Vacuum Feed Banner Sheet Tray, Extension Vacuum Feed Banner Sheet Tray, Multi Bypass Tray (BY5020), Multi Bypass Banner Sheet Tray, A3/11" x 17" Tray Unit (TK5010), Buffer Pass Unit Type S9, Cover Interposer Tray (CI5040), Multi-Folding Unit (FD5030), High Capacity Stacker (SK5040), Staple Finisher (SR5110), Booklet Finisher (SR5120), Extension Output Banner Sheet Tray

### 워크플로 솔루션

Ricoh TotalFlow Producer, Ricoh TotalFlow Prep and Production Manager, Ricoh ProcessDirector, BatchBuilder, FusionPro VDP Suite, Ricoh Supervisor, InfoPrint Manager, Ricoh Auto Color Adjuster, EPS MarketDirect Storefront & Cross Media, Colour Profiler Suite, Graphic Arts Pro, Impose, Compose, OL Connect Suite: CGS ORIS Lynx & PressMatcher.

#### 안내:

- 이 브로슈어에서 별도로 명시하지 않은 경우에 사용된 기준 용지는 A4 80gsm 표준 용지입니다.
- 본 브로슈어 명시된 제품이 고객의 업무 또는 사용 목적에 적합한지 여부에 대한 판단은 고객의 책임이며, 제품 구매 전 제품 테스트를 하기를 권장합니다.

가용한 제품 모델 및 옵션, 소프트웨어에 대해서는 리코코리아 영업 담당에게 문의하십시오.

- 주의
- 국내외에서 유통되는 지폐 및 화폐, 미 사용 우표, 관제엽서, 정부발행 인지·증권 등을 복사하는 것은 법률로 금지되어 있습니다.
  - 저작물의 전부 또는 일부를 저작권자의 승낙없이 복사·복제를 하는 것은 저작권법상 저작권이 제한되는 경우를 제외하고 금지되어 있습니다. 주의해 주십시오.
  - 본 명시된 제품은 산업용으로 인쇄용 잉크 및 토너는 산업용/전문 담당자용으로만 사용이 가능합니다.

#### 안전한 사용을 위하여

- 사용 전에 「사용 설명서」를 읽으신 후 바르게 사용해 주십시오. ● 표시된 올바른 전원·전압으로 사용해 주십시오.
- 물, 습기, 수증기, 먼지, 유연 등이 많은 장소에서의 사용 및 설치는 하지 마십시오. ● 어스 접속을 해 주십시오. 고장이나 누전의 경우에는 감전될 우려가 있습니다.

● 지폐, 유가증권 등을 프린터로 인쇄하면, 그 인쇄물의 사용여부에 관계없이 법률위반으로 처벌받게 됩니다.

**RICOH**  
imagine. change.

www.ricoh-korea.co.kr

#### 주식회사 리코코리아

서울시 강남구 봉은사로 179 H타워 13층 (우:06122)  
문의전화 : 02-3677-1004

모든 브랜드와 제품명은 해당 업체의 상표입니다. 사양과 외형은 통보 없이 변경될 수 있습니다. 실제 제품의 색상은 브로슈어에서 보이는 색상과 다를 수 있습니다. 이 브로슈어에 사용된 이미지는 실제 사진이 아니며 미세한 차이가 발생할 수 있습니다.  
Copyright © 2023 Ricoh Korea Co., Ltd. All rights reserved.  
이 브로슈어와 그 내용 및 레이아웃은 (주)리코코리아와 Ricoh Asia Pacific Pte Ltd의 사전 승인 없이 전체 혹은 일부가 수정 또는 각색되거나, 다른 자료의 일부로 사용될 수 없습니다.