

디지털 풀컬러 프로덕션 인쇄기

RICOH
imagine. change.

RICOH Pro C7200s 시리즈

Copier Printer Scanner



RICOH
Pro C7210s

95
ppm Black & White
Full Colour

RICOH
Pro C7200s

85
ppm Black & White
Full colour



The best just got better

시장에서 앞서가기 위해 Ricoh Pro C7200s 시리즈는 성능과 가치에 있어 타협을 하지 않습니다. 고속 출력의 4색 컬러 디지털 인쇄기는 합리적인 가격에 눈부신 이미지 품질을 구현하며, 쉬운 조작과 우수한 생산성을 제공합니다.

Ricoh Pro C7200s 시리즈는 스크린을 터치하여 트레이의 설정을 하는 등의 장비 전체 구성을 제어할 수 있는 초대형 터치스크린 작업패널을 포함한 다양한 개선 사항이 적용되었습니다. 모든 종류의 용지에서 생산성 저하가 없으며 질감이 있는 용지, 메탈 계열 용지 및 비카본지 등의 다양한 용지에 인쇄할 수 있습니다. Pro C7200s 시리즈는 오프셋 인쇄와 결출 만한 결과물을 만들어 냅니다.



우수한 이미지 품질

리코의 새로운 프로덕션 인쇄기는 오프셋에 견줄만한 품질로 일정한 컬러 결과물을 생산합니다. 이미징 시스템에서는 VCSEL (수직 공동 표면 발광 레이저, Vertical Cavity Surface Emitting Lasers) 기술, 초미세한 PxD 케미컬 토너와 오일리스 퓨징 시스템을 적용하여 아름답게 처리된 결과물을 얻을 수 있습니다.

PxD 토너는 넓은 색상 재현 영역을 가지고 있으며, 부드러운 톤 그라데이션과 살아있는 듯이 생생한 컬러를 재현합니다.

- 오프셋 인쇄와 견줄만한 인쇄 품질
- 생생한 색상, 부드러운 톤 그라데이션 및 세밀한 선 표현
- 광택을 최소화하는 낮은 토너 높이
- 새로운 자동 품질 제어(Automatic Quality Control)를 통한 정교한 앞/뒷면 레지스트레이션

높은 생산성

프로덕션 프린팅 작업에서는 합리적인 비용으로 고품질의 결과물을 생산할 수 있는, 신뢰할 수 있고 생산성이 높은 기술이 필요합니다. 더 많은 종류의 출력물을 생산하며 출력 결과물에 대해 제어할 수 있도록 합니다.

- 85ppm/95ppm의 출력 속도.
- 모든 중량의 용지에서 최대 엔진 속도 유지.
- 자동 양면 최대 용지 길이 700mm까지 지원. 단면 최대 1260mm.
- 장비의 다운타임을 최소화하는 TCRU(Trained Operator Replaceable Units)
- 애니메이션 가이드와 LED를 통한 쉬운 용지 걸림 제거.
- 출력 중 용지 및 토너 교체를 통한 생산성 향상.
- 트레이 스위칭, 트윈 스테커 및 출력 스케줄링을 통한 업무 외 시간 지속 생산.



폭넓은 용지 수용



Pro C7200s 시리즈는 52gsm부터 360gsm의 용지에서 동일한 최대 출력 속도를 지원하며 광택 코팅, 매트 코팅 오프셋 용지, 텍스처 용지 및 비카본지 등과 같은 다양한 용지에 인쇄할 수 있습니다.

잠재적인 어플리케이션의 확장을 위해, 새로운 프로덕션 인쇄기에서는 최대 700mm 까지 자동 양면 인쇄를 지원하며, 단면 인쇄 시에는 최대 1260mm까지 지원합니다.

내장된 미디어 라이브러리에서는 다양한 브랜드의 용지에 대한 자동 설정이 포함되어 있으며, 용지 설정을 쉽게 할 수 있고 안정적인 동작을 보장합니다.

- 지원 용지 중량 52 ~ 360gsm.
- 광택 및 매트 코팅 용지, 텍스처 용지, 카드, 봉투 및 비카본지.
- 확장 가능한 미디어 라이브러리 내장. 다양한 브랜드의 용지 정보 포함.
- 새로운 미디어 관리 도구(MMT, Media Management Tool)을 이용, 복수의 장비에서 손쉬운 용지 설정 관리.
- 옵션인 디컬(decurl) 유닛을 통해 얇은 용지에서 발생하기 쉬운 용지 휨(curl) 현상을 개선.

다양한 요구를 충족

새로운 시스템은 여러분의 생산 요구에 충족할 수 있도록 구성되어 있습니다. 필요로 하는 워크플로에 맞는 다양한 인라인 급지 옵션과 후처리 옵션을 추가할 수 있는 모듈식 구성으로 되어 있습니다. 옵션인 대용량 급지 장치(Vacuum Feed LCT)는 최대 360gsm까지의 다양한 용지를 지원합니다.

후처리 옵션에는 대용량 스테커, 스테이플러 피니셔, 중철 피니셔 및 재단 유닛, 6가지 접기 패턴을 지원하는 다중 접기 유닛, 대용량 인터포저 등이 있습니다.

- 새로운 인라인 후처리 시스템에는 긴 용지 스테커 카트가 포함되어 있습니다.
- 최대 3개의 대용량 급지 트레이(Vacuum Feed LCT)를 장착할 수 있으며, 용지 급지 능력을 크게 향상시킵니다.
- 6가지의 접기 패턴을 지원하는 다중 접기 유닛은 인라인으로 출력물을 접어줍니다.
- 이중 스테커 구성으로 배포를 위한 부수 별 생산을 할 수 있습니다.



강력한 컬러 서버



efi Fiery Color Server

프로덕션 시장에서는 모든 고객의 요구사항은 다릅니다. 여러 가지 다른 요구사항을 충족시키기 위해 Pro C7200s 시리즈에는 강력한 DFE(Digital Front Ends)가 함께 제공됩니다.

새로운 Fiery FS300 Pro 시스템 소프트웨어 기반인 컬러 서버 E-45A는 최신의 Fiery 기술을 탑재하고 있으며, 고속의 처리 능력과 뛰어난 컬러 품질을 제공합니다.

새로운 Fiery 프린트 서버는 전문 컬러 보정 및 워크플로 효율 향상을 위한 작업 준비 자동화를 위한 도구가 포함되어 있습니다.

- DFE 기능은 통합 17인치 컬러 터치 패널 상에서 관리가 가능합니다.

efi Graphic Arts Package, Premium Edition

Fiery 컬러 서버의 옵션인 **Graphic Arts Package, Premium Edition (GAPPE)**는 그래픽아트 시장과 전문 상업인쇄 시장을 위한 강력한 전문 기능을 제공합니다.



- **Fiery ImageViewer**를 통해 가변데이터를 포함한 리핑 데이터를 고해상도로 미리 확인할 수 있습니다.
- 저해상도 파일, 투명도, 별색, 폰트 등 출력 중 발생할 수 있는 위험요소를 사전에 발견하고 수정합니다.
- 커브를 이용해 빠르게 전체 작업의 색상을 바꿀 수 있습니다.
- 정확한 소프트웨어 PDF를 생성하여 원격에서도 교정이 가능합니다.
- 컬러 품질 관리를 위한 사용자 정의 컬러바와 인쇄 관리를 위해 작업 정보를 문서에 삽입할 수 있습니다.
- **Fiery Hot Folders**를 통해 들어온 작업에 대해 출력 전에 문제를 검사하여 인쇄 사고를 방지합니다.
- **GRACo1**과 **FOGRA**와 같은 산업표준을 대응합니다.

Ricoh 소프트웨어 솔루션

TotalFlow Prep

TotalFlow Prep은 기업 내 출력실과 출력 업체를 위한 높은 기능성의 쉬운 문서 사전 준비(make-ready) 솔루션입니다.

TotalFlow Prep은 조판(imposition) 및 문서 구성, 스캔 문서 보정, 페이지 레벨 편집 등의 기능을 지원합니다. 반복적인 업무와 작업은 핫폴더(hot folders)를 통해 자동화될 수 있으며 탭 용지의 삽입, 탭 도련 작업, 부분 후처리와 같이 전통적으로 복잡한 작업을 쉽게 추가하고, 미리 보며, 출력을 관리할 수 있습니다.

TotalFlow



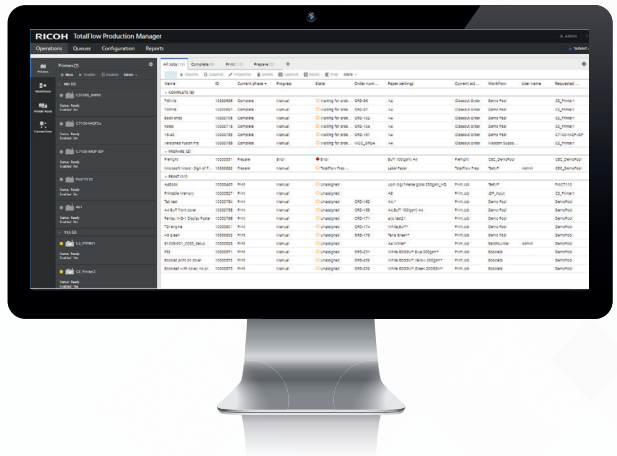
TotalFlow Production Manager

TotalFlow Production Manager는 복수의 장비를 관리해야 하거나, 일정과 납기가 중요한 대량의 작업의 처리가 필요한 기업 내 집중 출력실이나 출력 업체를 위한 전문적인 작업 관리 솔루션입니다.

TotalFlow Production Manager는 하나의 솔루션으로 작업 상태, 작업 우선 순위, 용지 라이브러리를 관리할 수 있으며, 옵션을 통해 향상된 조판 작업과 통합된 프리플라이트 작업을 지원합니다.

TotalFlow Production Manager와 TotalFlow Prep은 Ricoh GWNX, TotalFlow Print Server 및 EFI Fiery와 같은 다양한 프린트 서버와 사용할 수 있습니다. 또는 커스터마이징된 커넥터를 통해 타사의 솔루션과 연결할 수도 있습니다. (프로페셔널 서비스 비용 발생)

TotalFlow



RICOH Pro C7200s/C7210s

주요 사양

일반 정보

모델명 :	Pro C7200s, Pro C7210s
기술 :	내장 전사벨트를 이용한 4-드럼 건식 전사 시스템
퓨징 :	오일리스, 벨트 퓨징 방식
출력 속도 :	Pro C7200s - 85ppm Pro C7210s - 95ppm
출력 해상도 :	최대 : 2400 x 4800dpi
워밍업 시간 :	300 초 이하
크기 (WxDxH):	Pro C7200s & Pro C7210s 1320 x 910 x 1230mm
무게 :	Pro C7200s & Pro C7210s 580Kg 이하
전원 :	220-240V, 16A, 50/60Hz
소비 전력 :	5,000W 이하
수명 :	14,400,000 매 (A4) 또는 5 년
월 최대 출력량 :	240,000 매 (A4) / 월
최대 내구도 (Duty Cycle):	Pro C7200s 650,000 면 / 월 Pro C7210s 800,000 면 / 월

용지 처리 능력

용지 급지 용량 :	1st 트레이 (표준) 1,000 매 x2 (탠덤) 2nd 트레이 (표준) 500 매 옵션 : A3/DLT/LCT 3rd 트레이 1,000 매 4th 트레이 2,000 매 5th 트레이 1,000 매 옵션 : Vacuum Feed LCT 모든 트레이 각 2,200 매 (트레이 3-8) 옵션 : 바이패스 트레이 500 매
최대 인쇄 영역 :	323 x 480mm / 12.7" x 18.9" 323 x 1252mm / 12.7" x 49.2" (옵션 배너 시트 트레이 사용 시)
용지 중량 :	1st 트레이 (표준) 52 - 300gsm 2nd 트레이 (표준) 52 - 256gsm 옵션 : A3/DLT/LCT 3rd 트레이 52 - 256gsm 4th 트레이 52 - 360gsm 5th 트레이 52 - 360gsm 옵션 : Vacuum Feed LCT 52 - 360gsm (트레이 3 - 8) 옵션 : 바이패스 트레이 52 - 216gsm
양면 :	52 - 360gsm

프린트 서버 (DIGITAL FRONT ENDS)

E45-A	옵션 : 외장형
구성 :	Fiery System FS300 Pro
시스템 버전 :	Intel i5 6500 (3.2GHz up to 3.6GHz with Turbo)
CPU :	8GB (4GB x 2)
메모리 :	1TB
HDD :	DVD RW 드라이브 지원
CD-ROM 드라이브 :	Windows 10 Enterprise Systems x64
운영체제 :	

기타 옵션

Vacuum Feed LCT (RT5120), A3 LCT (RT5110), Bridge Unit (BU5010), Multi Bypass 트레이 (BY5020), Multi Bypass Banner Sheet 트레이, Vacuum Feed Banner 트레이, BDT Banner Sheet LCT, Staple Finisher (SR5050), Booklet Finisher (SR5060), Front Edge Trimmer (TR5040), High Capacity Stacker (SK5040), High Capacity Interposer 트레이 (HCI3500), Ring Binder (RB5020), Perfect Binder (GB5010), Multi Folding Unit (FD5020), Decurl Unit, Buffer Pass Unit, 2-4 Hole Punch Unit.

워크플로 솔루션

RicohTotalFlow: Prep, Production Manager, Ricoh ProcessDirector, BatchBuilder, MarcomCentral, FusionPro VDP Suite, EFI: Digital StoreFront, Colour Profiler Suite, Graphic Arts Premium Package, Impose, Compose, Fiery Central, OL Connect Suite, CGS ORIS Lynx & PressMatcher.

환경 정보

Pro C7200s 시리즈 모델은 Energy Star 2.0 표준을 준수합니다.

주의 :

- 이 브로슈어에서 별도로 명시하지 않은 경우, 사용된 용지는 A4 80gsm 표준 용지 기준입니다.
- 본 브로슈어 명시된 제품이 고객의 업무 또는 사용목적에 적합한지 여부에 대한 판단은 고객의 책임이며, 제품 구매 전 제품 테스트를하기를 권장합니다.

가용한 제품 모델 및 옵션, 소프트웨어에 대해서는 리코코리아 영업 담당에게 문의하십시오.

리코는 환경 보전을 경영의 우선 과제 중 하나로 생각하고 리사이클 활동을 추진하고 있습니다. 본 제품은 신상품과 동일한 당사 품질 기준을 만족시킨 리사이클 부품을 사용하는 경우가 있습니다.

- 주의
- ① 국내외에서 유통되는 지폐 및 화폐, 미 사용 우표, 관제엽서, 정부발행 인지·증권 등을 복사하는 것은 법률로 금지되어 있습니다.
 - ② 저작물의 전부 또는 일부를 저작권자의 승낙없이 복사 복제를 하는 것은 저작권법상 저작권이 제한되는 경우를 제외하고 금지되어 있습니다. 주의해 주십시오.
 - ③ 본 명시된 제품은 산업용으로 인쇄용 잉크 및 토너는 산업용/전문 담당자용으로만 사용이 가능합니다.

안전한 사용을 위하여

- 사용 전에 「사용 설명서」를 읽으신 후 바르게 사용해 주십시오. ● 표시된 올바른 전원·전압으로 사용해 주십시오.
- 물, 습기, 수증기, 먼지, 유연 등이 많은 장소에서의 사용 및 설치는 하지 마십시오. ● 어스 접속을 해 주십시오. 고장이나 누전의 경우에는 감전될 우려가 있습니다.

RICOH
imagine. change.

www.ricoh-korea.co.kr

주식회사 리코코리아

서울시 강남구 테헤란로79길 6 JS타워 7층 (우:06158)
문의전화 : 02-3677-1004

모든 브랜드와 제품명은 해당 업체의 상표입니다. 사양과 외형은 통보 없이 변경될 수 있습니다. 실제 제품의 색상은 브로슈어에서 보이는 색상과 다를 수 있습니다. 이 브로슈어에 사용된 이미지는 실제 사진이 아니며 미세한 차이가 발생할 수 있습니다.
Copyright © 2018 Ricoh Korea Co., Ltd. All rights reserved.
이 브로슈어와 그 내용 및 레이아웃은 (주)리코코리아와 Ricoh Asia Pacific Pte Ltd의 사전 승인 없이 전체 혹은 일부가 수정 또는 각색되거나, 다른 자료의 일부로 사용될 수 없습니다.